

ПАСПОРТ И РУКОВОДСТВО ПО ЭКСПЛУАТАЦИИ

КОНЦЕРН МЕДВЕДЬ
КОТЛЫ ВОДОГРЕЙНЫЕ ОТОПИТЕЛЬНЫЕ ПРОМЫШЛЕННЫЕ

«Серии КВр»

тепло-хорошо.рф

КОТЕЛ ПРОМЫШЛЕННЫЙ КВР

Котел предназначен для эксплуатации в условиях умеренного и холодного (УХЛ) климата 3-й категории размещения по ГОСТ 15150.

Теплоноситель для котла – вода любой жесткости без применения дополнительных средств химводоподготовки.

ТЕХНИЧЕСКИЕ ХАРАКТЕРИСТИКИ.

Таб.1. Технические характеристики котла.

Номинальная мощность котла, кВт	200	300	400	600	930
Используемое топливо	Дрова, древесные отходы, брикеты из опилок и торфа, каменный уголь				
Отапливаемая площадь при коэффициенте теплового сопротивления здания 2,5, м²	1600	2500	3300	5000	7750
Коэффициент полезного действия, %	82...87				
Температура теплоносителя на выходе котла, не более °С	110				
Температура теплоносителя на входе в котёл, не менее °С	40				
Расход топлива, кг/час					
Топливо	Дрова	76,4	114,5	152,7	229,1
	Брикеты	56,3	76,8	102,4	153,6
	Каменный уголь	46,0	62,9	83,6	125,4
Размеры отверстия загрузки b x h, мм	420 x 460				
Габаритные и присоединительные размеры	Высота H, мм	1900	2100	2100	2100
	Ширина B, мм	1450	1450	1650	1850
	Длина L, мм	1900	2100	2400	2400
	По теплоносителю, Ду	65	65	80	80
	Дымоход b x h, мм	300 x 300	300 x 400	400 x 400	400 x 500
Температура дымовых газов, диапазон, °С	160...280				
Масса не более, кг	1220	1260	1700	2100	2700

Таб.1. Технические характеристики котла. Продолжение.

Номинальная мощность котла, кВт	1160	1500	2000	2500
Используемое топливо	Дрова, древесные отходы, брикеты из опилок и торфа, каменный уголь			
Отапливаемая площадь при коэффициенте теплового сопротивления здания 2,5, м²	9600	12500	16000	20000
Коэффициент полезного действия, %	82...87			
Температура теплоносителя на выходе котла, не более °С	110			
Температура теплоносителя на входе в котёл, не менее °С	40			
Расход топлива, кг/час				
Топливо	Дрова	443,0	572,6	763,5
	Брикеты	297,0	384,0	511,9
	Каменный уголь	242,5	313,4	417,9
Размеры отверстия загрузки b x h, мм	420 x 460			
Габаритные и присоединительные размеры	Высота H, мм	2300	2800	2800
	Ширина B, мм	1900	2000	2100
	Длина L, мм	2800	2900	2900
	По теплоносителю, Ду	100	125	125
	Дымоход b x h, мм	500 x 600	600 x 600	600 x 600
Температура дымовых газов, диапазон, °С	160...280			
Масса не более, кг	3200	3500	3900	

1.1. ГАБАРИТНЫЕ И ПРИСОЕДИНИТЕЛЬНЫЕ РАЗМЕРЫ.

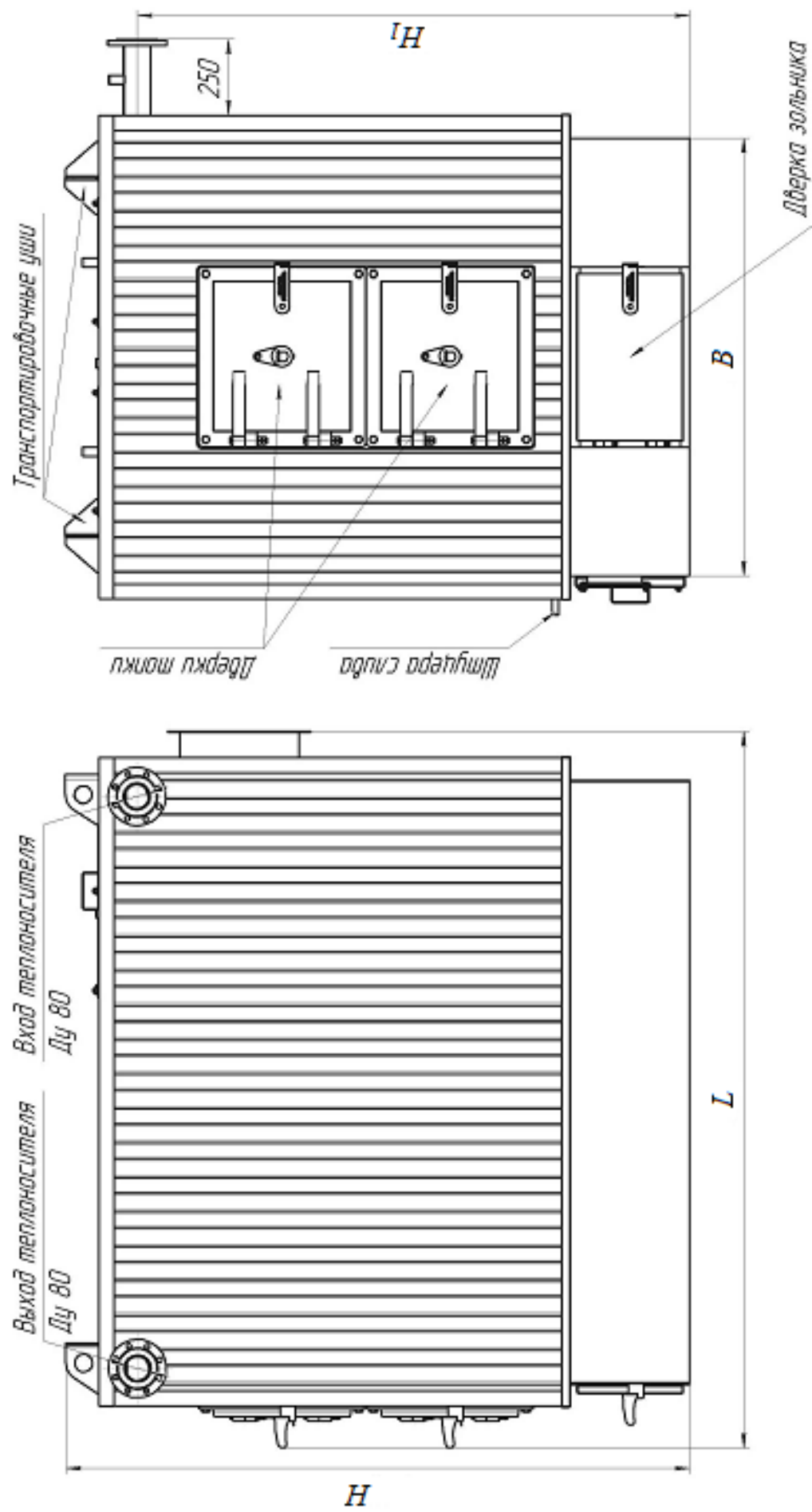


Рис. 1а. Габаритные и присоединительные размеры котла КВр.

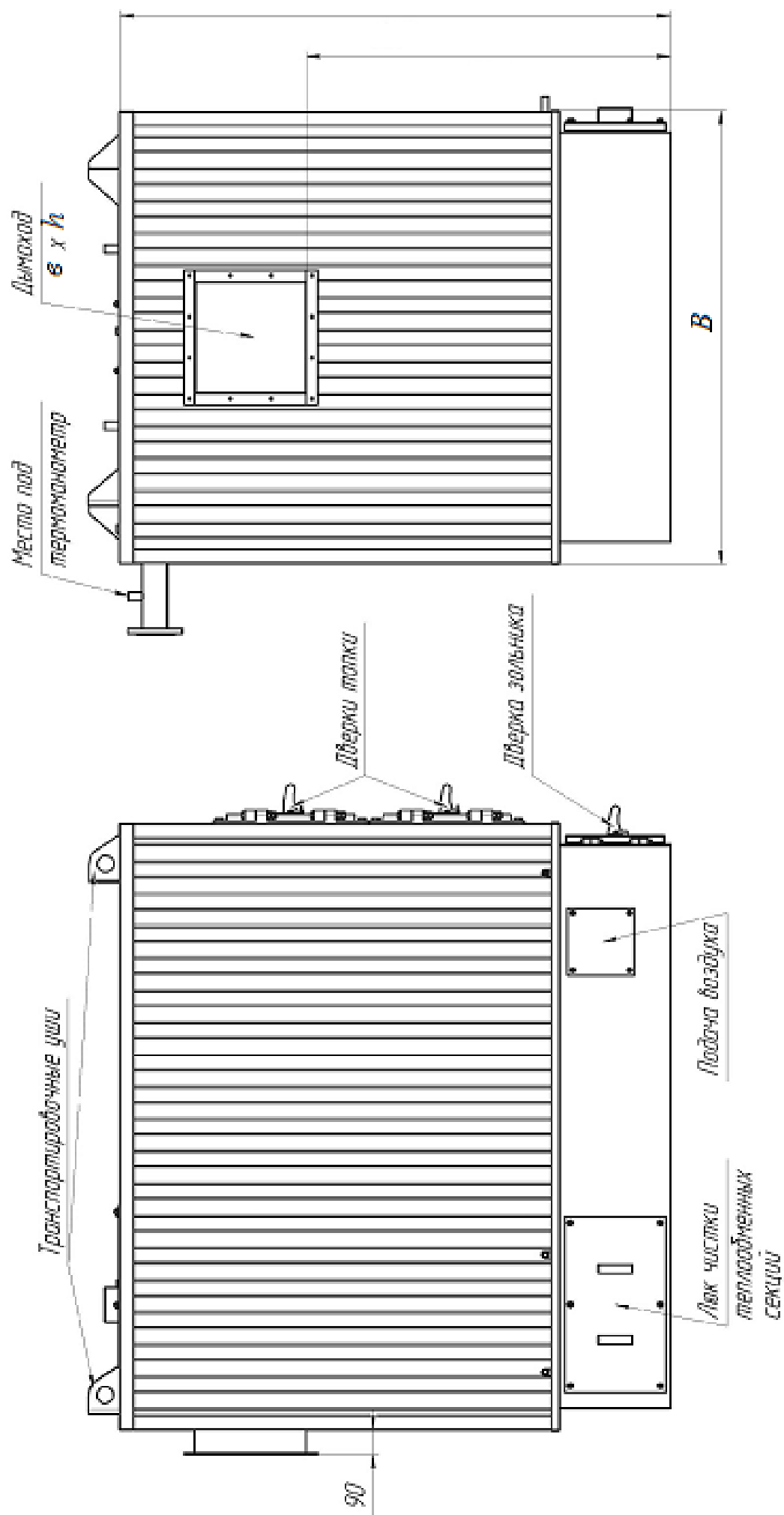


Рис. 16. Габаритные и присоединительные размеры котла КВр.

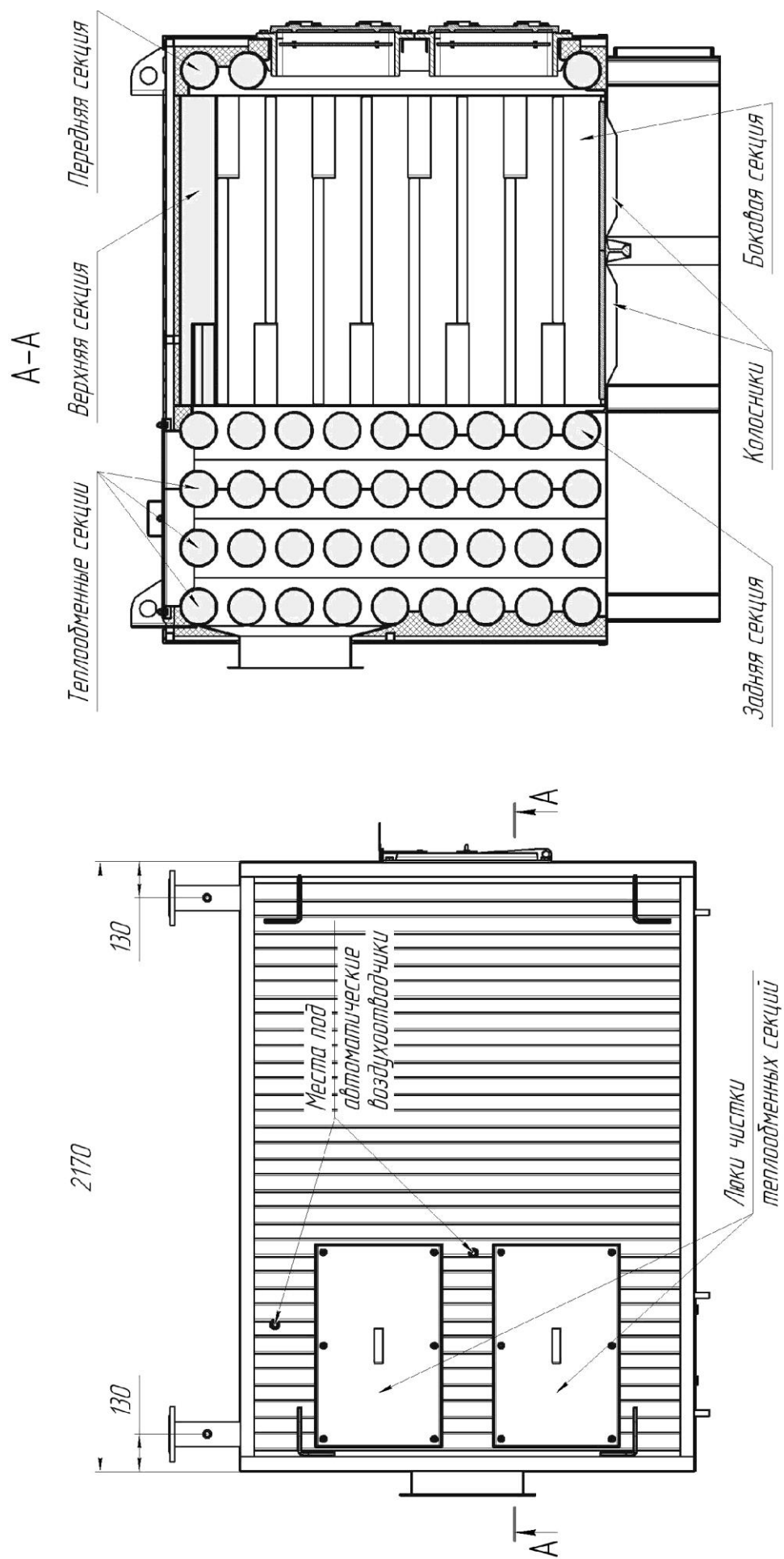


Рис. 1в. Габаритные и присоединительные размеры котла КВр.

1.2. УСТРОЙСТВО И ПРИНЦИП РАБОТЫ

1.2.1. Котёл сварен из листов качественной конструкционной углеродистой стали и труб, изолирован слоем минеральной ваты толщиной 50 мм.

1.2.2. Топка – трубный каркас.

1.2.3. Два дверных проёма топки, 460х420 мм, обеспечивают удобную загрузку топлива и уход за котлом.

1.2.4. Двери топки чугунные, в качестве отбойника использована стальная плита толщиной 8-10 мм.

1.2.5. Теплообменник котла собран из теплообменных секций. По трубам которых движется поток теплоносителя.

1.2.6. Трубы теплообменника защищены от известковой накипи с помощью эффективной турбулентной циркуляции теплоносителя. Что достигается конструкцией теплообменной секции.

1.2.7. Все двери - левые. По предварительному заказу они могут быть изготовлены правыми.

1.2.8. Конструкция котла предусматривает необходимое количество люков для обслуживания и чистки.

1.8. КОМПЛЕКТ ПОСТАВКИ.

В комплект поставки входят:

- котел «Медведь» КВр – 1 шт.;
- паспорт/инструкция по эксплуатации - 1 шт.;
- шибер - 1 шт.;
- термоманометр - 2 шт.;
- автоматические воздухоотводчики – 2 шт.;
- кран шаровый (дренаж) - 3 шт.

тепло-хорошо.рф

8 (800) 222-35-95

office@teplohorosho.ru